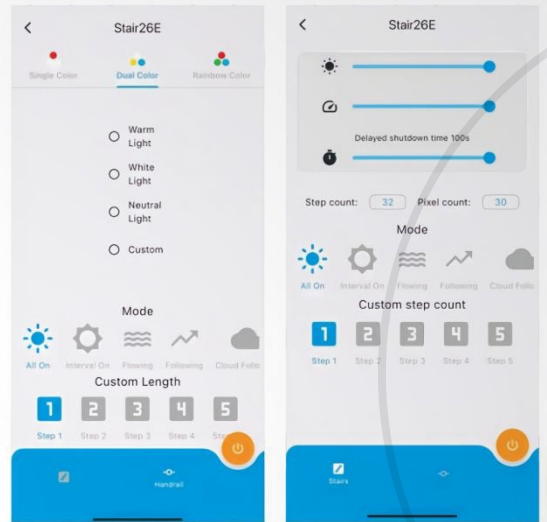
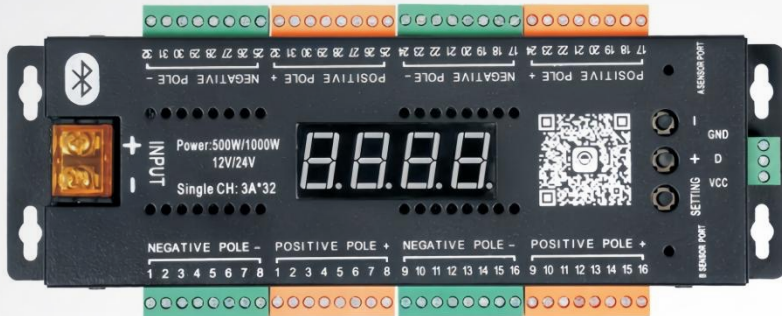


מדריך למשתמש עבור בקר מדרגות בלוטות

L-BLUSTEPCONT

(עם אפקט "מים זורמים", מתאים לשימוש עם פסי LED מסוג Fantasy)



מפרט מוצר:

דגם: L-BLUSTEPCONT

יישום: מסדרונות מדרגות פנימיים

גודל מוצר: 199mm*63mm*22.5mm

מתח כניסה: DC12V/24V

שיטת שליטה: בלוטות/הפעלה ידנית

זרם יציאה: 3A x 32 (מקסימום)

הספק יציאה: 1000W (24V) / 500W (12V) מקסימום

b (Brightness) 1-10 Increased by 10%	s (Speed) 1-10 The larger number means more quickly moving speed	P (Pixel of the running water strip) 1-600pixels To set the pixels of the running water strip	d (Delay) 1-10 Delayed turn off time, one number represents 10 seconds	מה (Modes) 5 modes מצבים סה"כ 5 מצבים.	מ (Steps of the stair strip) 1-32steps מספר מדרגות 32-1 צעדים.	Er-000 (Short circuit protection) הגנת קצר חשמלי
---	---	--	---	--	--	---

בהירות 10-1
מוגדל ב-10% בכל רמה.

מהירות 10-1
ככל שהמספר גדול יותר אפקט המדרגות זז מהר יותר.

פיקסלים של פס מים 600-1 זורמים
הגדרת מספר ה-IC של פס ה-LED.
בירות המחדל: 60 פיקסלים.
מקסימום: 600 IC.

השהייה 10-1
זמן כיבוי מאוחר.
כל רמה = 10 שניות.

מצבים
סה"כ 5 מצבים.

מספר מדרגות
32-1 צעדים.

הגנת קצר חשמלי

כניסה למצב הגדרת פרמטרים
לחץ על כפתור SETTING כדי להיכנס למצב ההגדרות.

b - התאמת בהירות
10 רמות בין 10%-100%.

מקס לייט מיזוג וחשמל לבית בע"מ

S - התאמת מהירות
10 רמות, כל רמה מגדילה את מהירות האפקט ב־1 שנייה.

P - התאמת פיקסלים
הגדרת מספר ה־IC בפס המים הזורמים.
IC 600-1 (ברירת מחדל: 60).

d - התאמת זמן השהיה
כמה זמן האור יישאר דולק עד הכיבוי.
10 רמות, כל רמה = 10 שניות.

M - שינוי מצבים
סה"כ 5 מצבים זמינים (עם אפקט תנועה במדרגות):

רשימת מצבים:

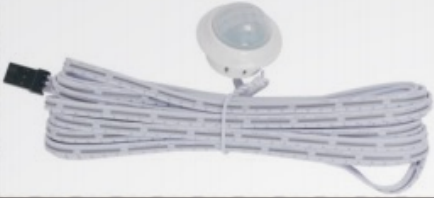
1. כל האורות דולקים
 2. הדלקה לסירוגין
 3. אפקט זרימה
 4. אפקט רדיפה
 5. אפקט רדיפת עננים
- ניתן להגדיר מספר מדרגות ואורך פס התאורה דרך הסמארטפון
 - ניתן לבחור צבעים של פס התאורה דרך הסמארטפון לפי בחירה

n - מספר המדרגות
זהו פרמטר לקביעת מספר המדרגות – בין 1 ל־32 מדרגות לכל היותר.


Er-00 - הגנת קצר
בכל זמן שבו מתרחש קצר בבקר, תופיע על המסך ההודעה:

Er-00
במקרה כזה:
בדוק מחדש את החיבורים וההתקנה
תקן את התקלה
הפעל מחדש עד שהודעת Er-00 תיעלם

מתג חיישן PIR

	DC12-24V	מתח עבודה
	עד 2 מטר	טווח זיהוי
	$\varnothing 31\text{mm}$	גודל
	פחות מ-0.2W	צריכת חשמל במצב המתנה

מתג חיישן PIR אלחוטי

	DC12-24V	מתח עבודה
	עד 3 מטר	טווח זיהוי
	$\varnothing 33\text{mm}$	גודל
	פחות מ-0.2W	צריכת חשמל במצב המתנה

איך להתקין את פסי ה-LED:

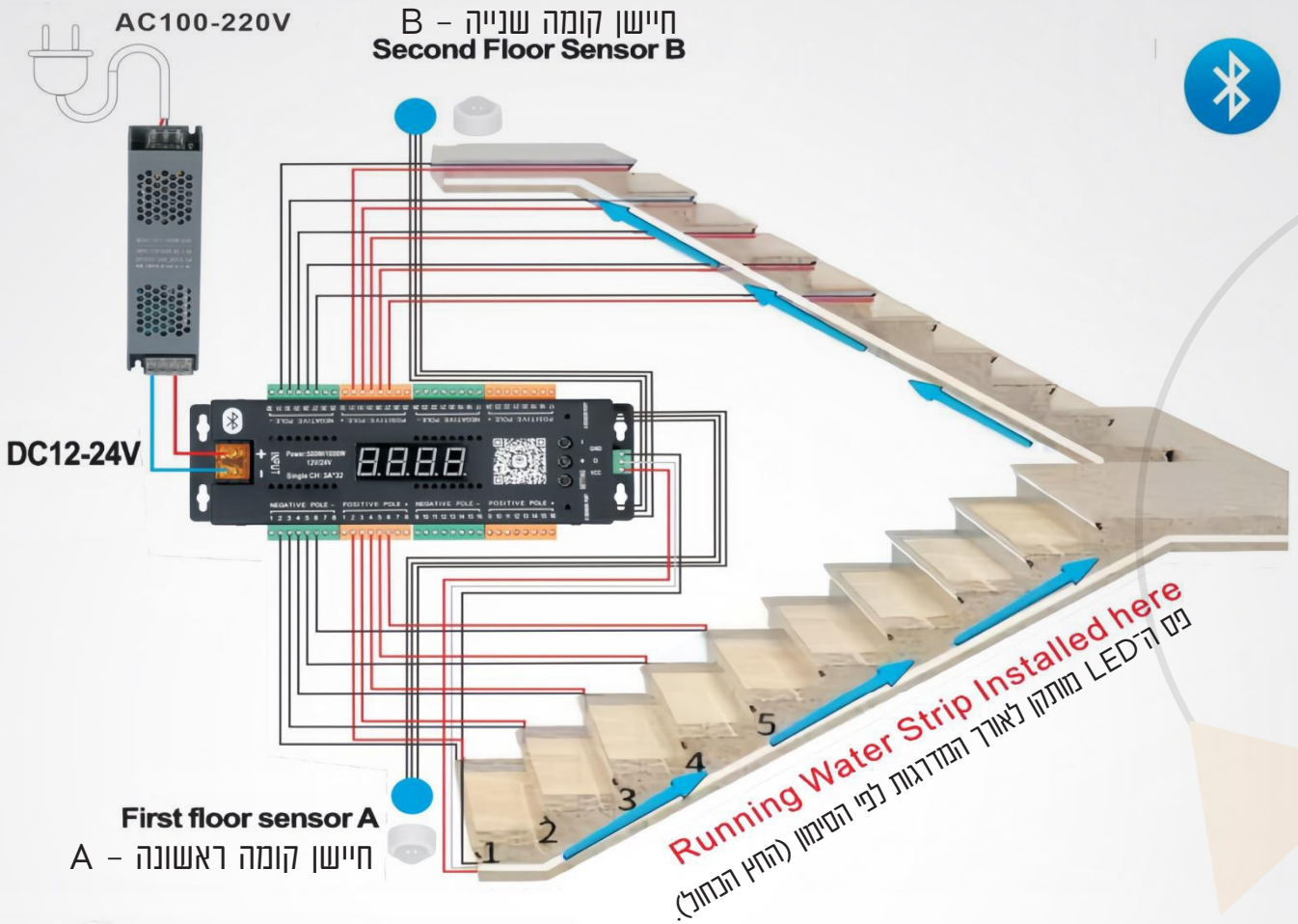
חבר את פסי ה-LED ליציאת הבקר לפי הסדר המסומן על גבי הבקר.

שלב 1 – חיבור הפס הראשון
 - הפס הראשון יתחבר ליציאה #1
 חיובי ל-POSITIVE1
 שלילי ל-NEGATIVE1

שלב 2 – חיבור הפס השני
 - הפס השני יתחבר ליציאה #2
 חיובי ל-POSITIVE2
 שלילי ל-NEGATIVE2

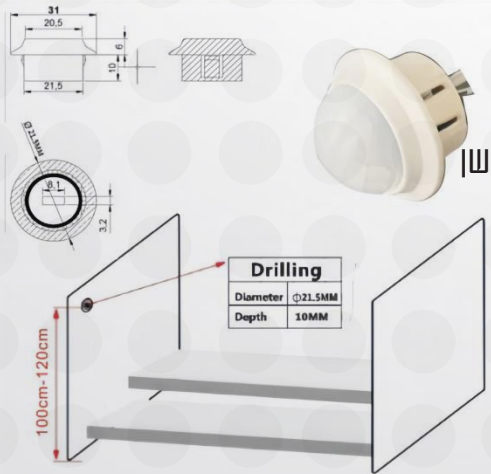
שלב 3 – חיבור הפס השלישי
 - הפס השלישי יתחבר ליציאה #3
 חיובי ל-POSITIVE3
 שלילי ל-NEGATIVE3

כך ממשיכים לחבר פס אחר פס לפי סדר היציאות – עד 32 מדרגות מקסימום.



אופן פעולה

- * כאשר נכנסים מלמטה - התאורה תעלה מלמטה למעלה
- * כאשר יורדים מלמעלה - התאורה תרד מלמעלה למטה



Lights on when people come
Lights off when people leave

- * התאורה נדלקת כאשר אדם מגיע לאזור החיישן
- * התאורה נכבית כאשר האדם עוזב את האזור



כך המערכת יודעת מאיזה כיוון האדם מגיע ומדליקה את המדרגות בהתאם לכיוון התנועה.

החיישן מומלץ להתקנה בגובה:
120-100 ס"מ מהרצפה

מקX לייט מיזוג וחשמל לבית בע"מ

הסבר חיבורים - בקר מדרגות בלוטות'

